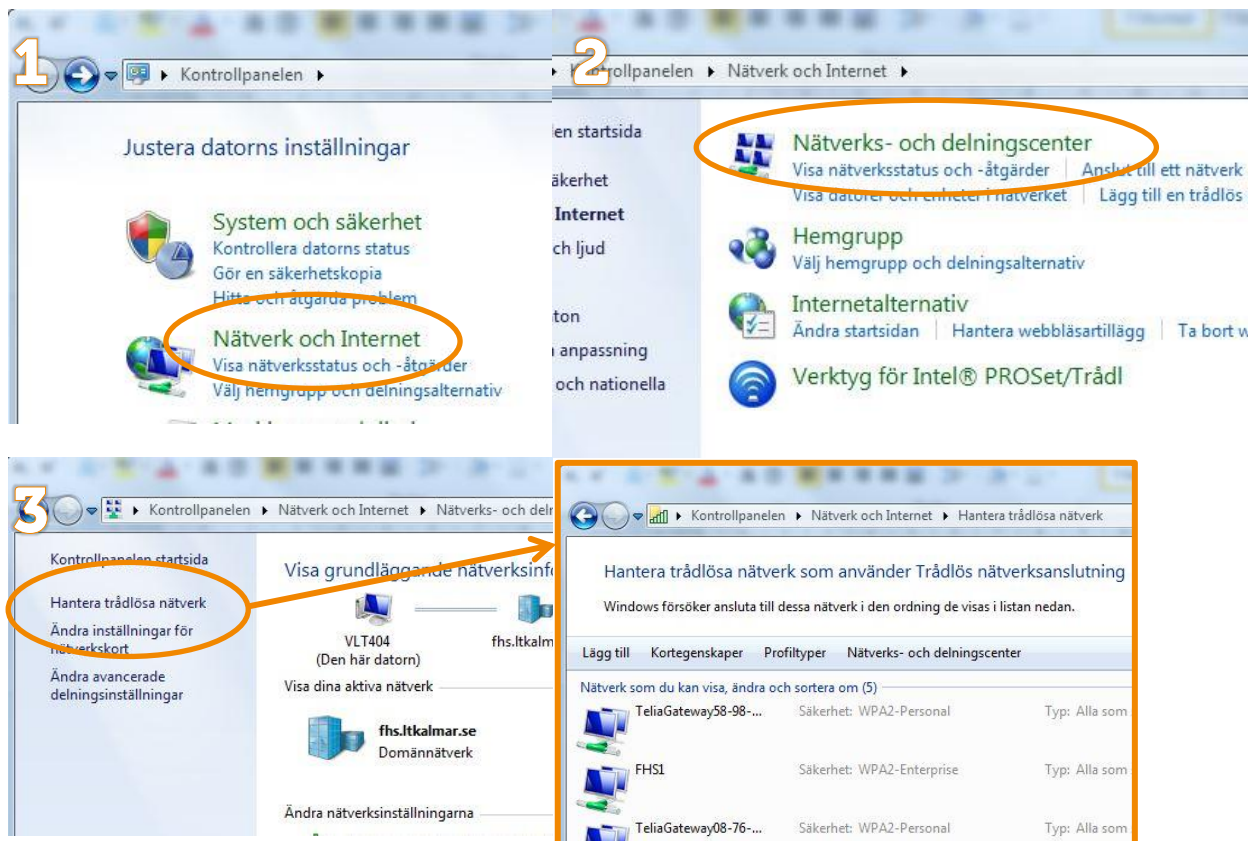


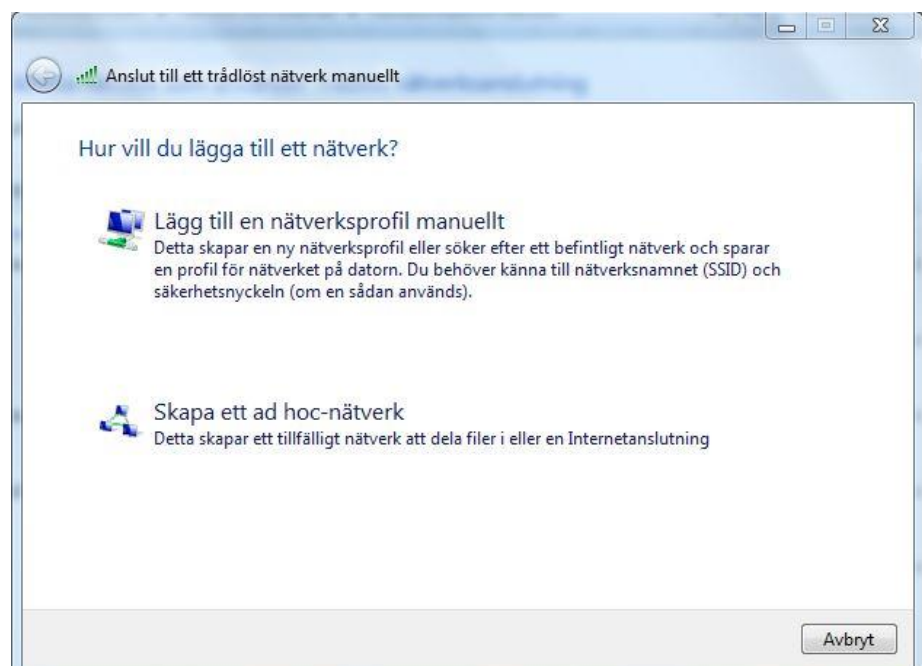
# Trådlöst nätverk - dator

Det trådlösa nätverket på skolan heter FHS1.

Du ställer in det under Kontrollpanelen → 1. Nätverk och Internet →  
2. Nätverks- och delningscenter → 3. Hantera trådlösa nätverk



1. Lägg till >Lägg till en nätverksprofil manuellt:

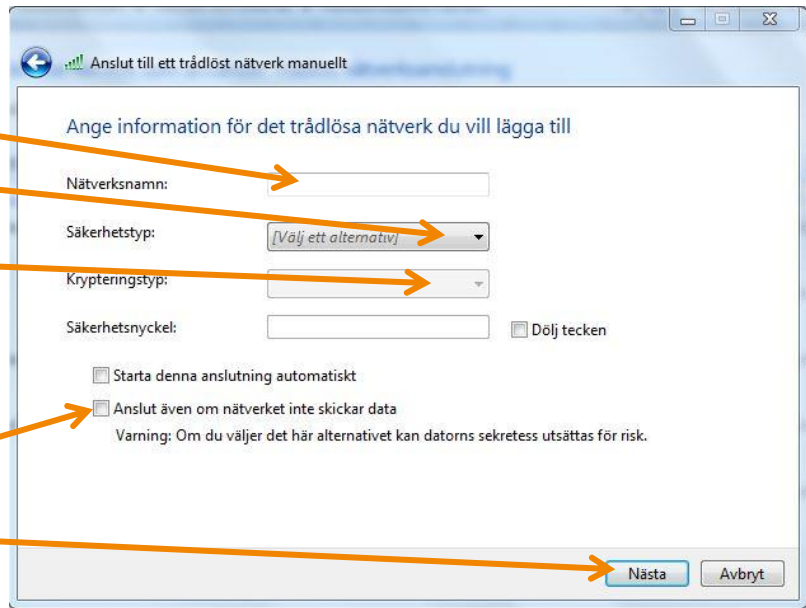


Ange:

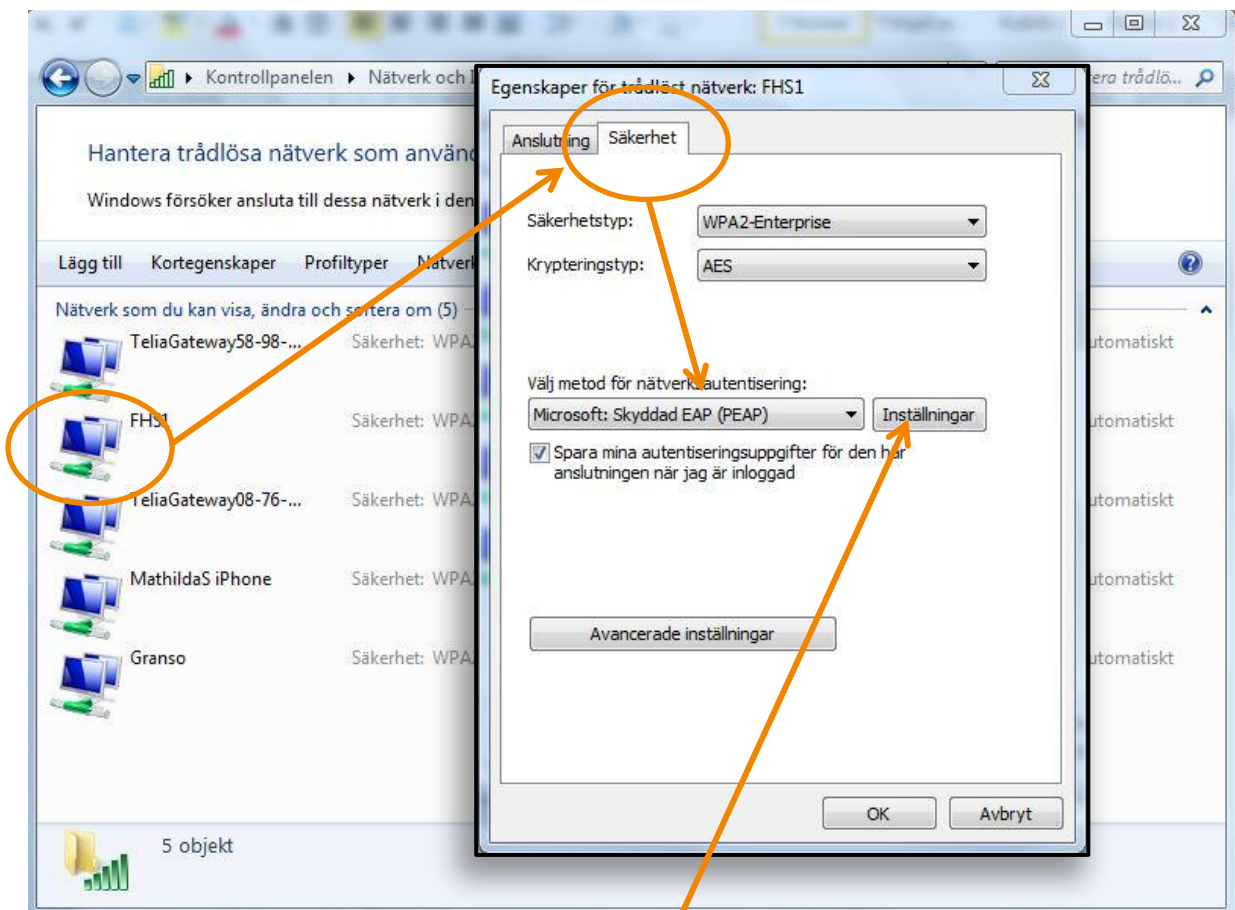
- ✓ Nätverksnamn/SSID:  
FHS1
- ✓ Säkerhetstyp:  
WPA2-Enterprise
- ✓ Krypteringstyp:  
AES

2. Bocka i Anslut även om nätverket inte skickar data.

3. Avsluta med Nästa.

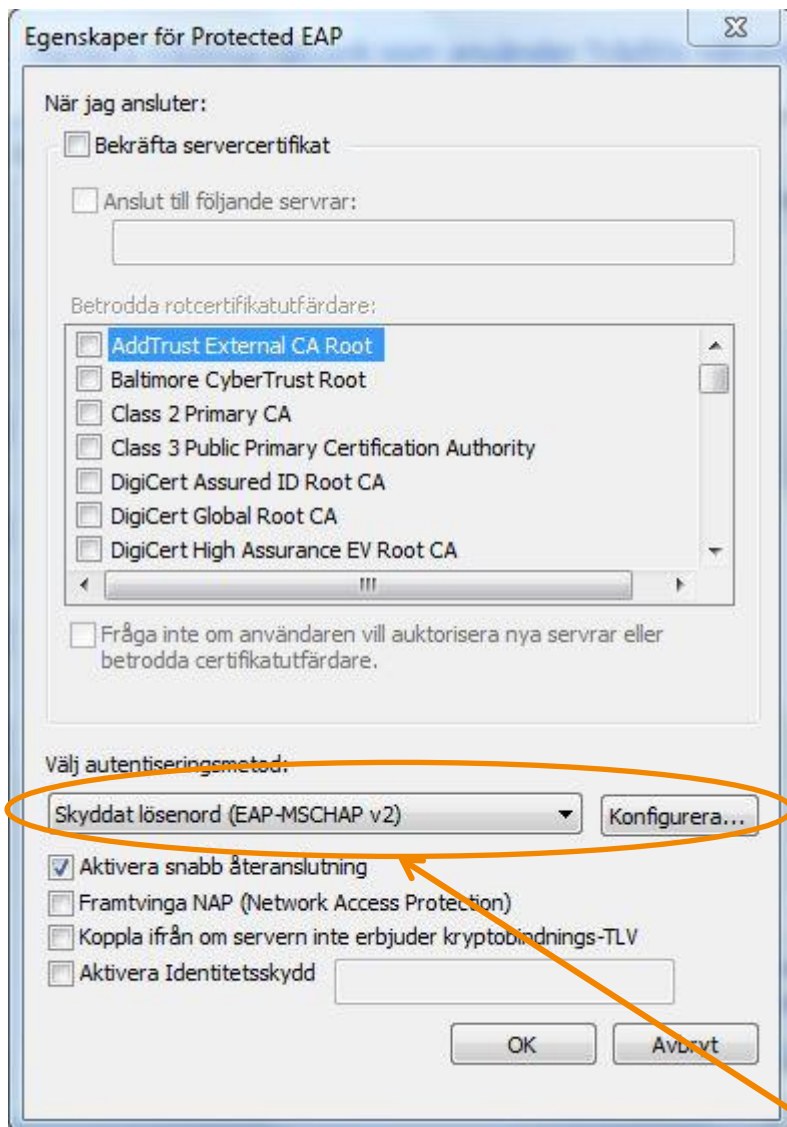


4. Högerklicka på ikonen för nätverket: välj egenskaper och ställ in Microsoft Skyddad EAP(PEAP) under fliken Säkerhet:



Klicka sedan på inställningar Inställningar:

Under inställningar väljer du att ta bort boken från Bekräfta servercertifikat



5. Under Välj autentiseringsmetod > Skyddat lösenord(EAP-MSCHAP v2) > Konfigurera

- ✓ Har du en privat dator bockar du ur När jag ansluter > Använd samma användarnamn, lösenord och ev. domän som i Windows.
- ✓ Har du en skoldator låter du boken vara kvar.



6. Har du en privat dator som du kopplar upp mot skolans trådlösa nät så kommer det nu upp en dialogruta där du får logga in med ditt datorkonto på skolan.